

# Afstandsbediening Telis 4 RTS

## Bedieningshandleiding



Telis 4 RTS Pure Art.nr. 1810631  
Telis 4 RTS Silver Art.nr. 1810638  
Telis 4 RTS Patio Art.nr. 1810644  
Telis 4 RTS Lounge Art.nr. 1810651

**somfy**<sup>®</sup>

# Afstandsbediening Telis 4 RTS

5 Kanaals afstandsbediening voor RTS bediende applicaties



Telis 4 RTS Pure  
Art.nr. 1810631



Telis 4 RTS Silver  
Art.nr. 1810638



Telis 4 RTS Patio  
Art.nr. 1810644



Telis 4 RTS Lounge  
Art.nr. 1810651

# Inhoudsopgave

	Pagina	
OMSCHRIJVING	4	
VEILIGHEID	4	
	Afstandsbediening voor het individueel bedienen van 5 RTS toepassingen of om 5 groepen aan te sturen	4
PROGRAMMEREN VAN DE EERSTE ZENDER	5	
	Huidige installatie heeft een <b>losse</b> ontvanger	5
	Huidige installatie heeft een <b>ingebouwde</b> ontvanger	5
AFSTANDBEDIENING TOEVOEGEN	6	
	Huidige installatie heeft een <b>losse</b> ontvanger	6
	Huidige installatie heeft een <b>ingebouwde</b> ontvanger	6
AFSTANDBEDIENING WISSEN	7	
	Huidige installatie heeft een <b>losse</b> ontvanger	7
	Huidige installatie heeft een <b>ingebouwde</b> ontvanger	7
GEBRUIK	8	
	Producten sturen	8
	Voorkeurspositie (MY) instellen	8
	Voorkeurspositie gebruiken	8
	Wissen van een tussenpositie	8
MONTAGE	9	
	Monteren van de Telis 4 RTS aan de muur	9
VERWISSELEN VAN DE BATTERIJ	9	
TECHNISCHE GEGEVENS	10	
AFMETINGEN	10	

# Omschrijving

## Afstandsbediening voor het individueel bedienen van 5 RTS toepassingen of om 5 groepen te bedienen

- Zender met 4 + 1 kanalen.
- Pulsbediening (één korte druk op de knop)
- Eenvoudig en prettig te bedienen
- Draadloos
- MY voorkeurspositie voor bijv. dimmer of tussenpositie
- Schokbestendig.
- Bevestiging via een muurknop
- Bijgeleverde wandknop voorkomt kwijtraken afstandsbediening
- Standaard geleverd met batterij en muurknop.
- Eenvoudig te programmeren
- Beschikbaar in 4 kleuren: – Wit met blauw rubber stootrand (Patio)  
– Wit met grijs rubber stootrand (Pure)  
– Zilver (Silver)  
– Zwart (Lounge)

# Veiligheid

Lees deze handleiding zorgvuldig door alvorens dit product te installeren en in gebruik te nemen. Elk gebruik dat buiten het door Somfy omschreven toepassingsgebied valt is verboden. Dit, als ook het niet naleven van de hierna gegeven instructies, doet de garantie vervallen en ontheft Somfy van elke aansprakelijkheid.

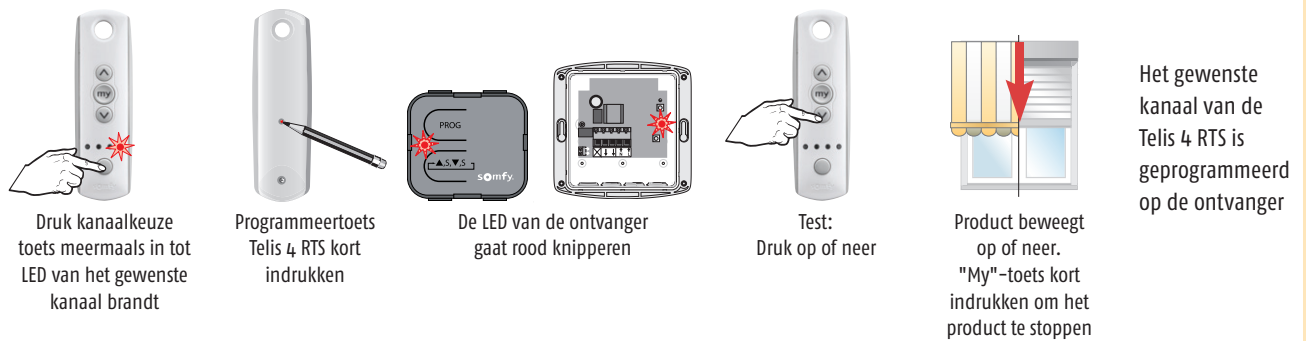
## Bijzondere veiligheidsrichtlijnen

Mors geen vloeistof op de Telis 4 RTS of dompel hem niet onder in vloeistof. Gebruik geen schurende producten of oplosmiddelen om het product schoon te maken. Beschadigde elektrische of elektronische producten en gebruikte batterijen mogen niet bij het huishoudelijk afval weggegooid worden. Lever ze in bij een inzamelpunt of een erkend centrum om zeker te zijn van een correcte recycling.

# Programmeren van de eerste zender

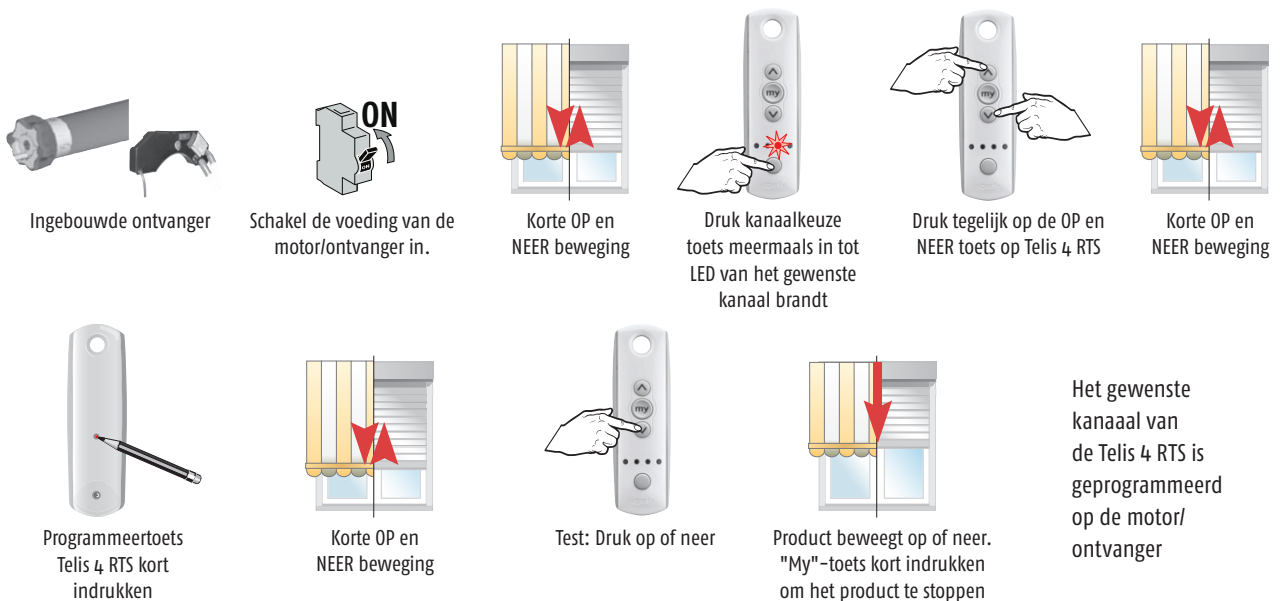
## Huidige installatie heeft een **losse** ontvanger

(Bij een ingebouwde ontvanger, ga naar de volgende stap)



## Huidige installatie heeft een **ingebouwde** ontvanger

(Bij een losse ontvanger, ga naar de vorige stap)



# Afstandsbediening toevoegen

## Huidige installatie heeft een **losse** ontvanger

(Bij een ingebouwde ontvanger, ga naar de volgende stap)



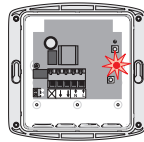
Druk kanaalkeuze toets  
meermaals in tot LED  
van het geprogram-  
meerde kanaal brandt



Programmeertoets  
reeds geprogrammeerde  
Telis 4 RTS min. 2 sec.  
indrukken



LED van de ontvanger gaat  
rood branden



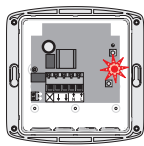
Druk kanaalkeuze toets  
meermaals in tot LED van  
gewenste kanaal brandt



Programmeertoets  
nieuwe  
Telis 4 RTS kort indrukken



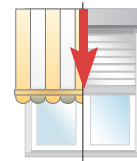
De LED van de ontvanger  
gaat rood knipperen



Test: Druk kanaalkeuze  
toets meermaals in tot  
LED van toegevoegd  
kanaal brandt



Druk OP of  
NEER



Product beweegt op of neer.  
"My"-toets kort indrukken  
om het product te stoppen

Het gewenste kanaal van  
de nieuwe Telis 4 RTS is  
ook geprogrammeerd  
op de ontvanger

## Huidige installatie heeft een **ingebouwde** ontvanger

(Bij een losse ontvanger, ga naar de vorige stap)



Druk kanaalkeuze toets  
meermaals in tot LED  
van het geprogram-  
meerde kanaal brandt



Programmeertoets  
reeds geprogrammeerde  
Telis 4 RTS min. 2 sec.  
indrukken



Korte OP en  
NEER beweging



Druk kanaalkeuze toets  
meermaals in tot LED van  
gewenste kanaal brandt



Programmeertoets  
nieuwe Telis 4 RTS  
kort indrukken



Korte OP en  
NEER beweging



Test: Druk op of neer



Product beweegt op of neer.  
"My"-toets kort indrukken  
om het product te stoppen

Het gewenste kanaal van  
de nieuwe Telis 4 RTS is ook  
geprogrammeerd op de motor/  
ontvanger

# Afstandsbediening wissen

## Huidige installatie heeft een **losse** ontvanger

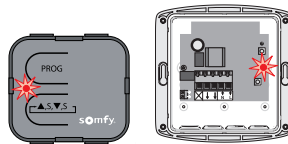
(Bij een ingebouwde ontvanger, ga naar de volgende stap)



Druk kanaalkeuze toets  
meermaals in tot LED  
van het geprogrammeerde  
kanaal brandt



Programmeertoets  
te behouden  
Telis 4 RTS min. 2 sec.  
indrukken



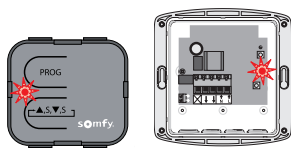
LED van de ontvanger gaat  
rood branden



Druk kanaalkeuze toets  
meermaals in tot LED  
van te wissen kanaal  
brandt



Programmeertoets  
te wissen  
Telis 4 kort RTS indrukken



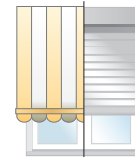
De LED van de ontvanger  
gaat rood knipperen



Test: Druk kanaalkeuze  
toets meermaals in tot  
LED van gewiste kanaal  
brandt



Druk OP of  
NEER



Product beweegt  
NIET

Te wissen kanaal van  
de tweede Telis 4 RTS  
is gewist

## Huidige installatie heeft een **ingebouwde** ontvanger

(Bij een losse ontvanger, ga naar de vorige stap)



Druk kanaalkeuze toets  
meermaals in tot LED  
van het te behouden  
kanaal brandt



Programmeertoets  
te behouden  
Telis 4 RTS min. 2 sec.  
indrukken



Korte OP en  
NEER beweging



Druk kanaalkeuze toets  
meermaals in tot LED  
van te wissen kanaal  
brandt



Programmeertoets  
te wissen  
Telis 4 RTS kort indrukken



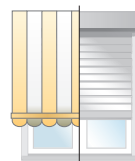
Korte OP en  
NEER beweging



Test: Druk kanaalkeuze  
toets meermaals in tot  
LED van gewiste kanaal  
brandt



Druk OP of  
NEER

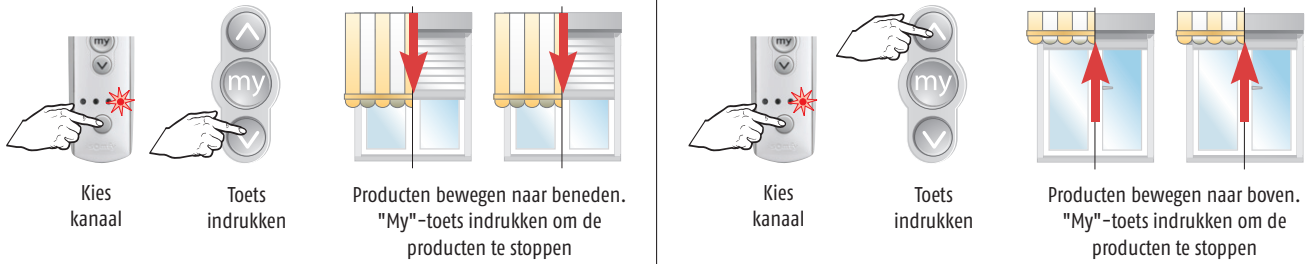


Product beweegt  
NIET

Te wissen kanaal van  
de tweede Telis 4 RTS  
is gewist

# Gebruik

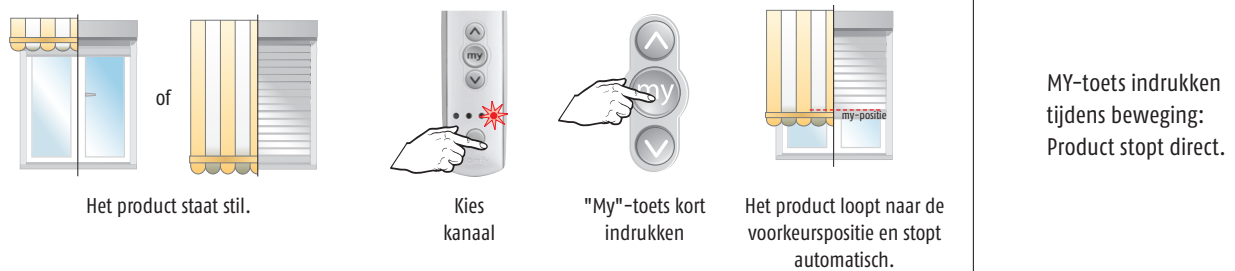
## Producten sturen



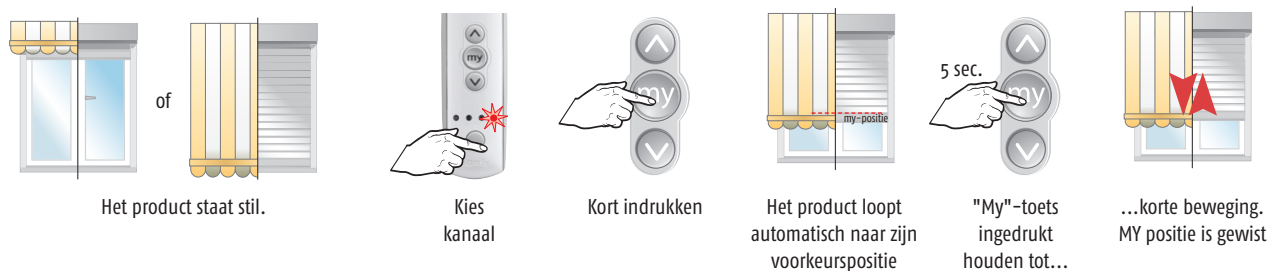
## Voorkeurspositie (MY) instellen



## Voorkeurspositie gebruiken



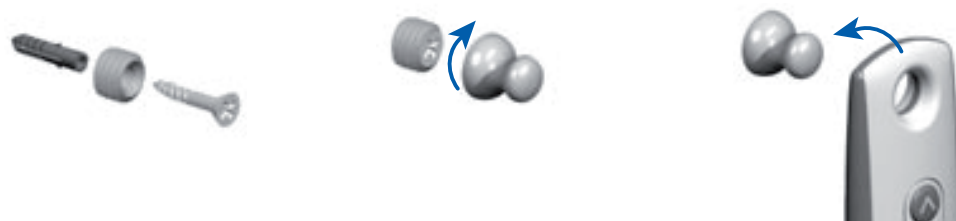
## Wissen van een tussenpositie



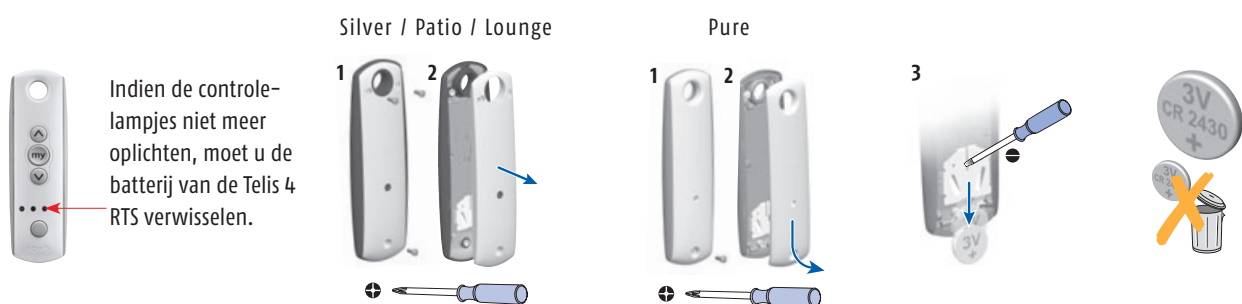


# Montage

## Monteren van de Telis 4 RTS aan de muur



## Verwisselen van de batterij



# Technische gegevens

Voedingsspanning	3 V batterij, type CR 2430
Beschermingsklasse behuizing	IP 30 voor de Pure, Silver en Lounge uitvoeringen IP 44 voor de Patio uitvoering
Bedrijfstemperatuur	0 °C tot +60 °C
Zendfrequentie	433,42 MHz
Zendbereik	ca. 20 meter door 2 muren
Gewicht	70 gram

## Afmetingen



**Somfy Nederland B.V.**

Postbus 163  
2130 AD HOOFDORP

T +31 (0)23 55 44 900

F +31 (0)23 56 15 823

[info@somfy.nl](mailto:info@somfy.nl)

[www.somfy.nl](http://www.somfy.nl)

**somfy**<sup>®</sup>

