

# Aansluiten en programmeren Lighting Modulis RTS Receiver

De Lighting Modulis RTS Receiver is een radio ontvanger die bestemd is voor het dimmen van verlichting (min. 40W / max. 300W).

Bijvoorbeeld:

- 230 V gloeilampen
- 230 V halogeen verlichting
- 12 Volt halogeen verlichting met een geschikte elektronische transformator.

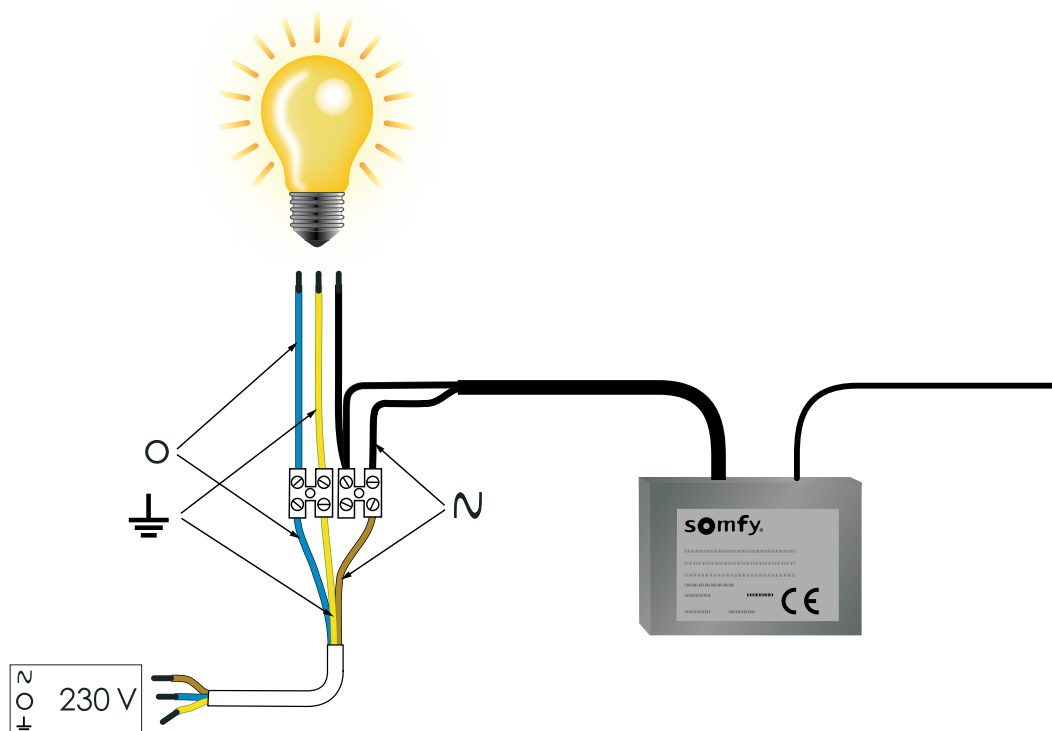
De Lighting Modulis RTS Receiver is niet geschikt voor toepassingen met producten die een inductieve belasting geven en is niet geschikt in combinatie met elektromotoren.

Bijvoorbeeld:

- TL lampen en PL lampen
- LED verlichting
- Spaarlampen
- Buismotoren

Er is, vanuit de fabriek, een voorkeurs instelling op 50 % van de maximale lichtsterkte in de ontvanger geprogrammeerd.

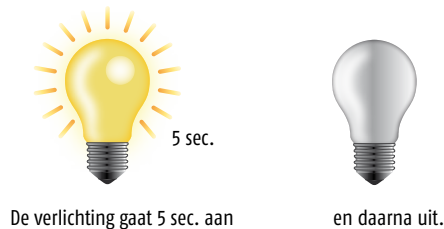
## 1 Aansluitschema



# Programmeren eerste zender

## 1 Sluit de Lighting Modulis RTS Receiver aan op de netspanning (230V.)

Slechts 1 Lighting Modulis RTS Receiver tegelijk op de netspanning aansluiten.

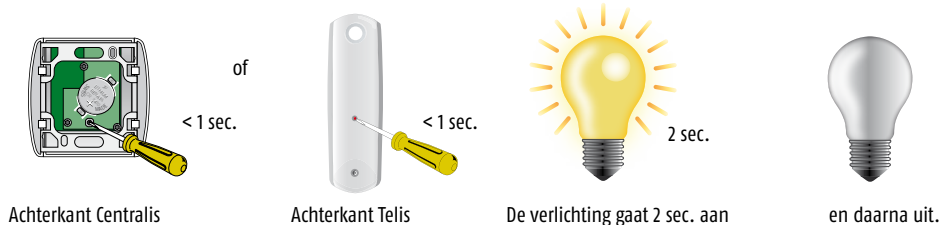


## 2 Maak contact tussen RTS-zender en Lighting Modulis RTS Receiver

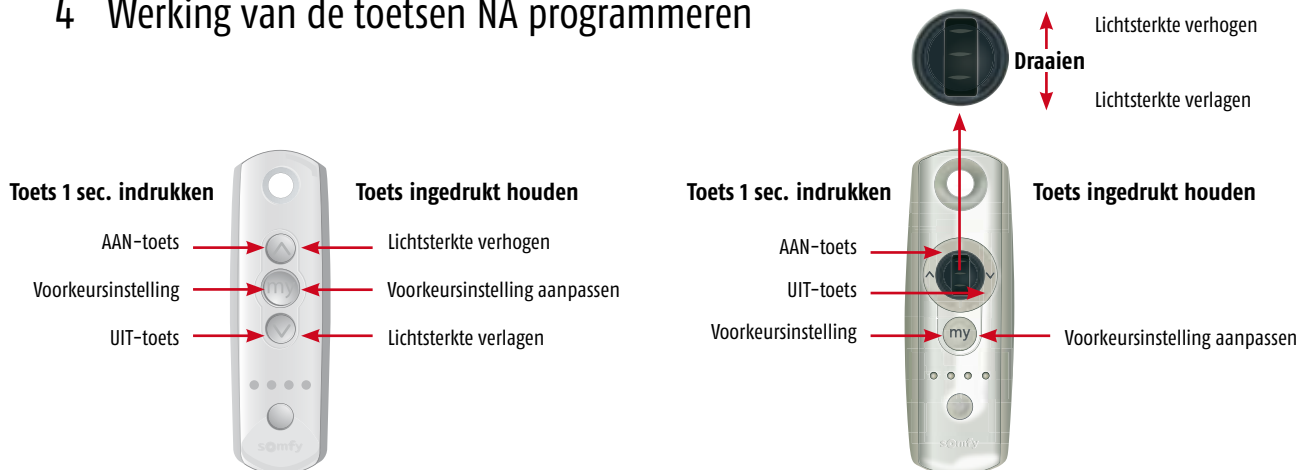
Bij het gebruik van een meerkanaals zender: kies eerst het juiste kanaal.



## 3 Programmeer de zender op de Lighting Modulis RTS Receiver



## 4 Werking van de toetsen NA programmeren



# Aanpassen favoriete lichtsterkte

## 1 Stel uw gewenste lichtsterkte in via de OP en/of NEER toets

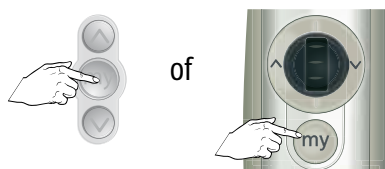
Bij het gebruik van een meerkanaals zender: kies eerst het juiste kanaal.



of



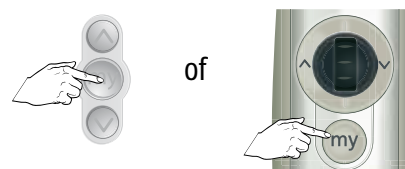
## 2



MY toets **ingedrukt houden**



Na 5 sec.  
UIT



MY toets **loslaten**



AAN



UIT



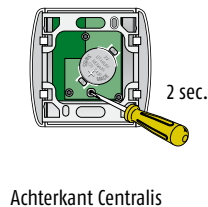
Blijft branden op ingestelde  
lichtsterkte

# Toevoegen extra zender aan de Lighting Modulis RTS Receiver

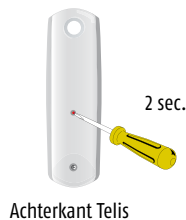
Uitgangspunt: Bij het begin van de handeling is de verlichting **UIT**

## 1 Begin met de reeds geprogrammeerde RTS-zender

Bij het gebruik van een meerkanaals zender: kies eerst het juiste kanaal.



of



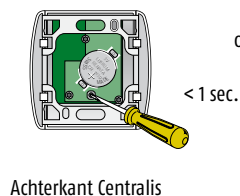
De verlichting gaat 2 sec. aan



en daarna uit.

## 2 Neem vervolgens de nieuwe RTS-zender

Bij het gebruik van een meerkanaals zender: kies eerst het juiste kanaal.



of



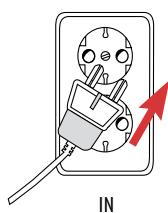
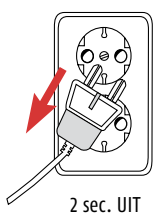
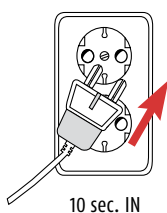
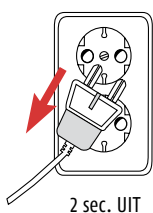
De verlichting gaat 2 sec. aan



en daarna uit.

# Lighting Modulis RTS Receiver in fabrieksstand zetten

## 1 Dubbele spanningsonderbreking



5 sec. uit



5 sec. uit

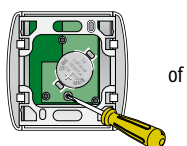


5 sec. uit

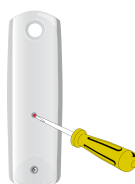
Het apparaat blijft IN- en UITschakelen zolang de Lighting Modulis RTS Receiver nog **NIET** in de fabrieksstand staat.

## 2 Neem geprogrammeerde zender

Bij het gebruik van een meerkanaals zender: kies eerst het juiste kanaal.



of



De verlichting gaat 2 sec. aan en daarna uit.

Na 5 sec. nogmaals



De verlichting gaat 2 sec. aan en daarna weer uit → ok.